



RQV

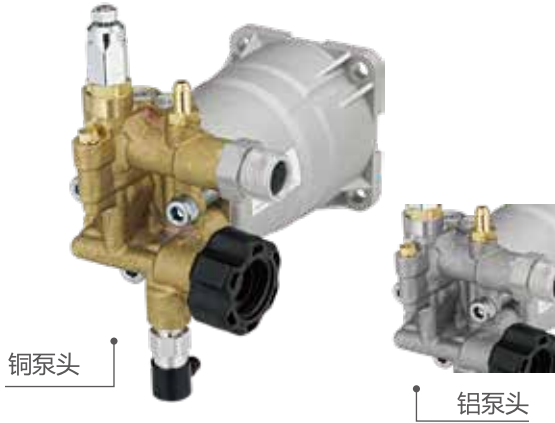
372 Series



铜泵头

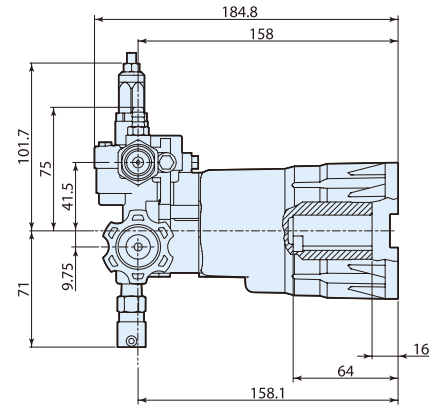
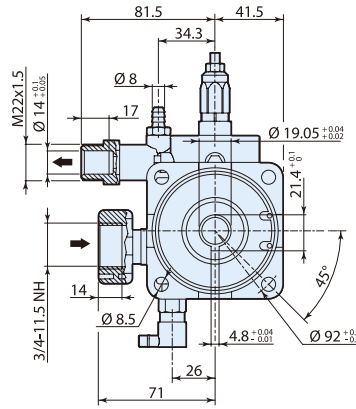


铝泵头



铜泵头

铝泵头



型号	流量	压力	汽油机功率	重量	转速	温控阀	进水口	进水口材质	出水口	出水口材质	泵头材质	延长管	易启动	皂液嘴	皂液管	进/出水口方向	编号
	l/min	gpm	bar	psi	hp	kw	kg	rpm	TRV								

RQV 3400 转 D 轴 3/4" 标配水平轴汽油机法兰																				
											GHA (NH 3/4" F)	铝配塑料旋钮	M22x1.5				26024			
RQV 2.2G26	8.3	2.2	180	2600	4.4	3.3	3.5	3400	有	3/4"GM	铝	QC	铝	铝	无	有	有	有	右	TBA
											GHA (NH 3/4" F)	铝配塑料旋钮	QC							TBA
RQV 2.2G28	8.3	2.2	190	2800	4.7	3.5	3.5	3400	有	GHA (NH 3/4" F)	铝配塑料旋钮	M22x1.5	铝	阳极氧化铝	无	有	有	有	右	26241
RQV 2.4G28	9	2.4	190	2800	5.3	4.0	3.5	3400	有	GHA (NH 3/4" F)	铝配塑料旋钮	M22x1.5	铝	阳极氧化铝	无	有	有	有	右	26211
RQV 2.5G24	9.5	2.5	165	2400	4.8	3.6	3.5	3400	有	GHA (NH 3/4" F)	铝配塑料旋钮	M22x1.5	铝	铝	无	有	有	有	右	26000
											GHA (NH 3/4" F)	铝配塑料旋钮	M22x1.5	铝						25024
● RQV 2.5G30	9.5	2.5	205	3000	6	4.5	3.5	3400	有	GHA (NH 3/4" F)	铝配塑料旋钮	QC	铜	铜	无	有	有	无	右	26560
											3/4"GM	铝	QC	铜						TBA
● RQV 2.7G30	10.2	2.7	205	3000	6.5	4.8	3.5	3400	有	GHA (NH 3/4" F)	铝配塑料旋钮	M22x1.5	铝	铜	无	有	有	无	右	25760